

SCHÉMA VYZTUŽENÍ SPODNÍ STAVBY A NOSNÉ KONSTRUKCE
M 1:50

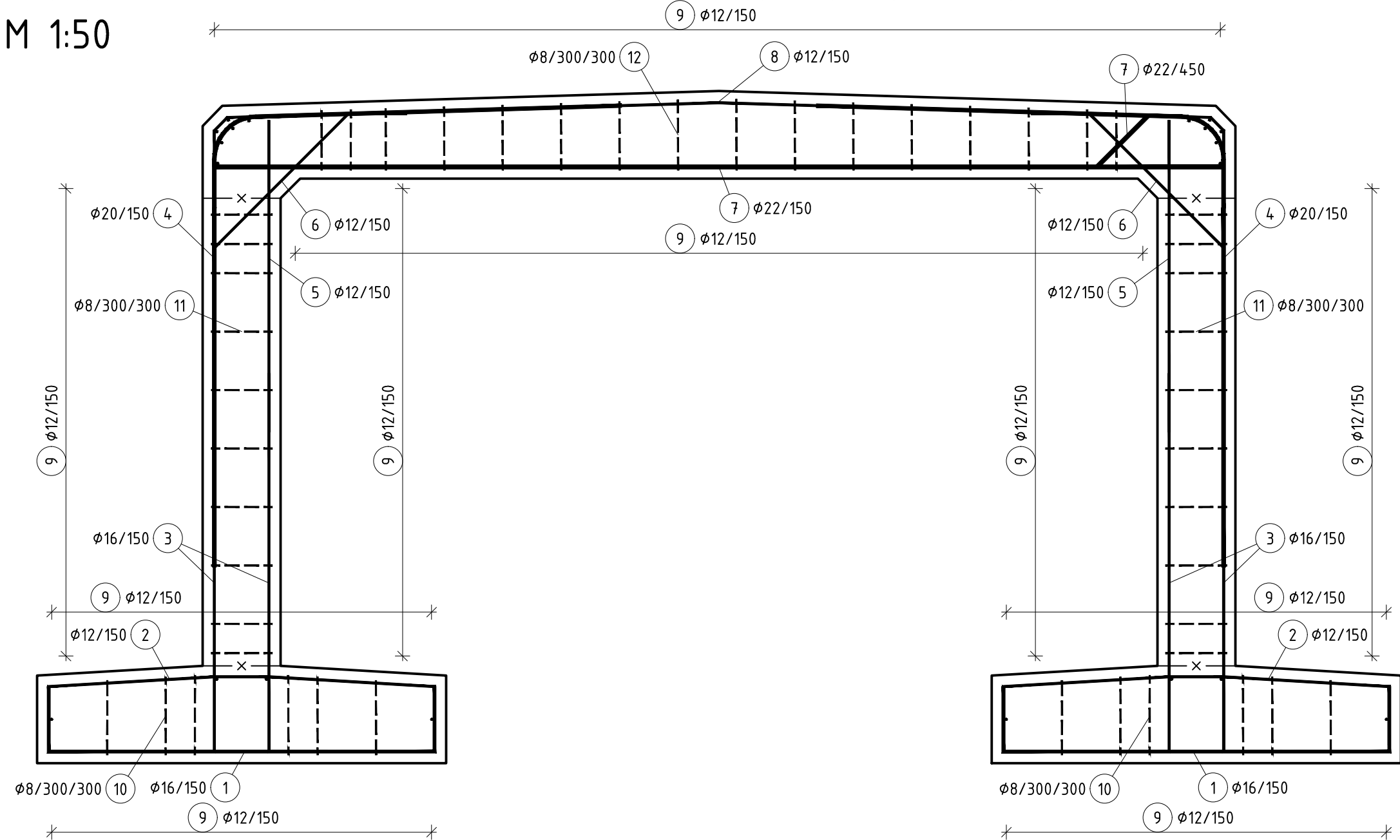
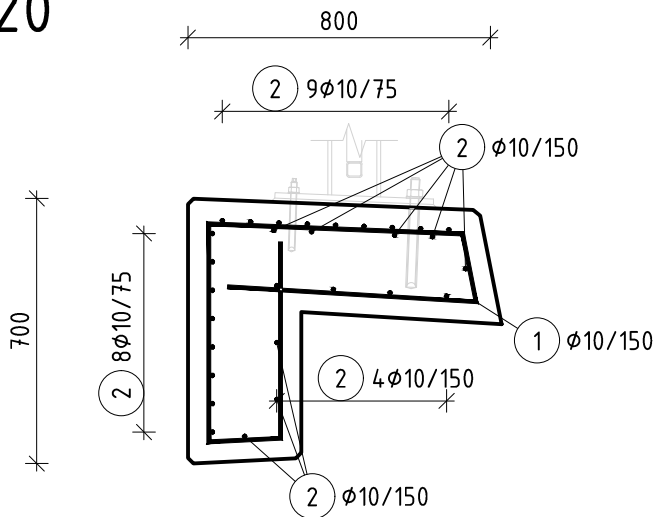
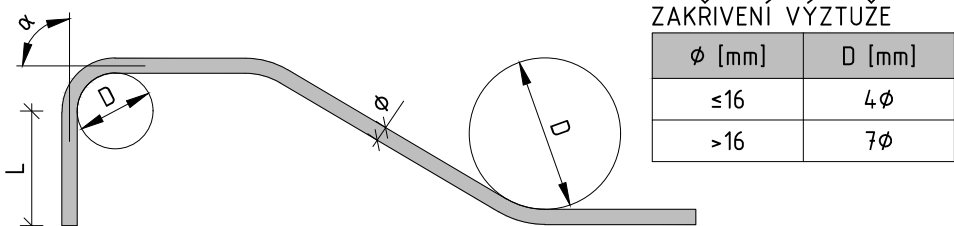


SCHÉMA VYZTUŽENÍ ŘÍMSY
M 1:20



VÝŇATEK Z KONSTRUKČNÍCH ZÁSAD DLE ČSN EN 1992-2



KRYTÍ VÝZTUŽE (POKUD NENÍ UVEDENO JINAK)

KRYTÍ [mm]	
MINIMÁLNÍ	40
JMENOVITÉ	50


SPECIFIKACE OCELI DLE ČSN EN 10027-1

KONSTRUKCE	TŘÍDA OCELI	POVRCHOVÁ ÚPRAVA
BETONÁŘSKÁ VÝZTUŽ	B500B	ŽEBÍRKOVÁ

DĚLKY KONCOVÝCH ÚPRAV


α [°]	L [mm]	
	PODÉLNÁ	TŘMÍNKY
90 ≤ < 150	≥ 5φ	≥ 10φ ≥ 70
≥ 150	≥ 5φ	≥ 5φ ≥ 50

Stavebník:



Krajská správa a údržba silnic
Středočeského kraje
Zborovská 11, 150 21 Praha 5

Projektant:



M - PROJEKCE s.r.o.
Resslova 956
500 02 Hradec Králové
www.m-projekce.cz

Projekt:

III/32926, Veleliby - most ev.č. 32926-6


Název části/objektu:

Most ev.č. 32926-6

Příloha:

Schéma vyztužení


Vypracoval:

Ing. Marek Šeps 

Číslo zakázky:

17-030-02


Zodpovědný projektant:

Ing. Miroslav Kubín 

Stupeň projektu:

PDPS

Kontroloval:

Ing. Dominik Jareš 

Datum:

10/2018

Označení části/objektu:

B.201

Číslo přílohy:

5

Kopie: